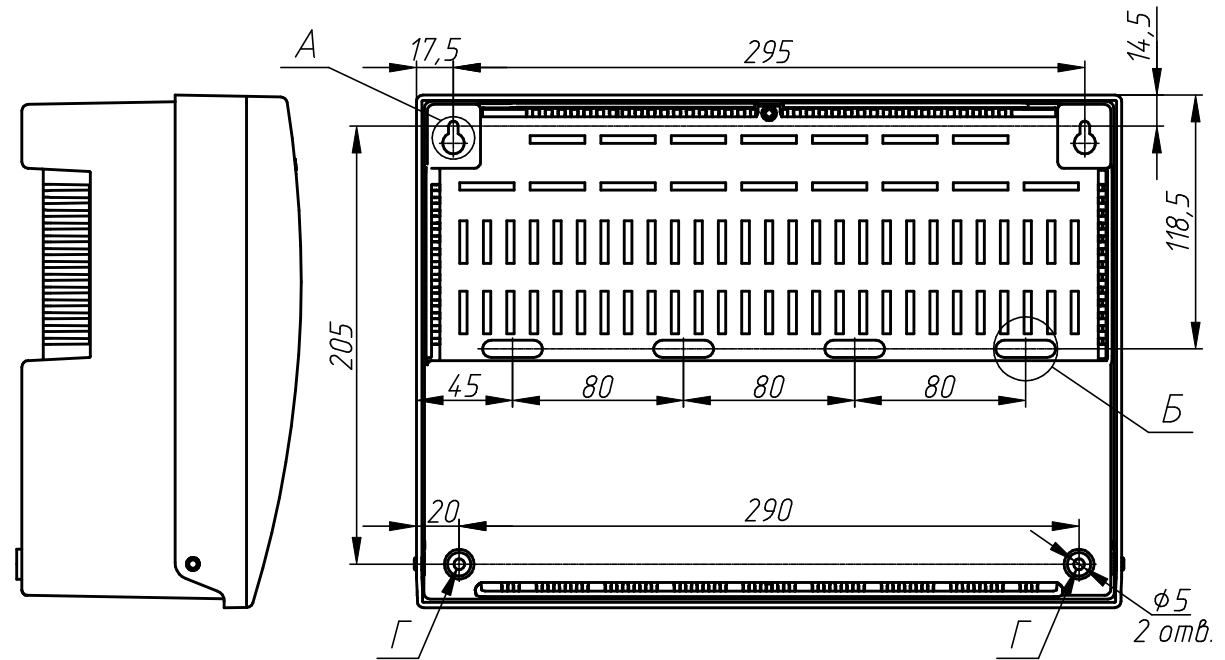
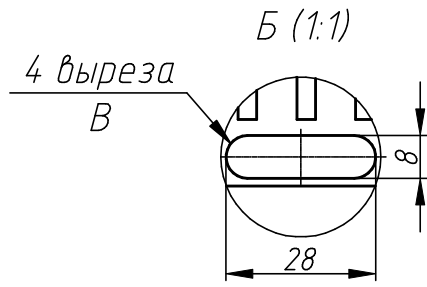
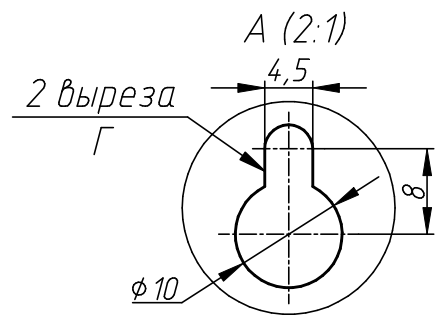
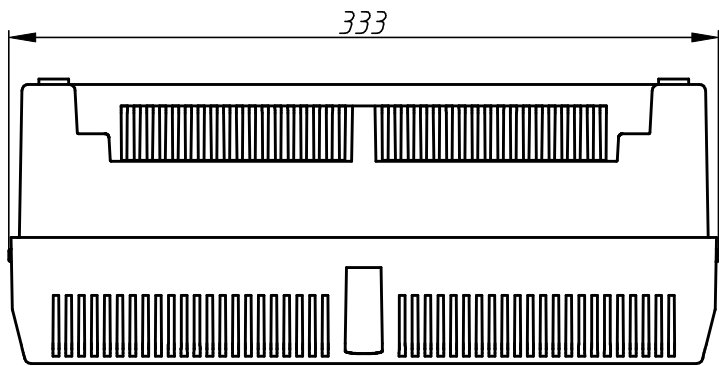
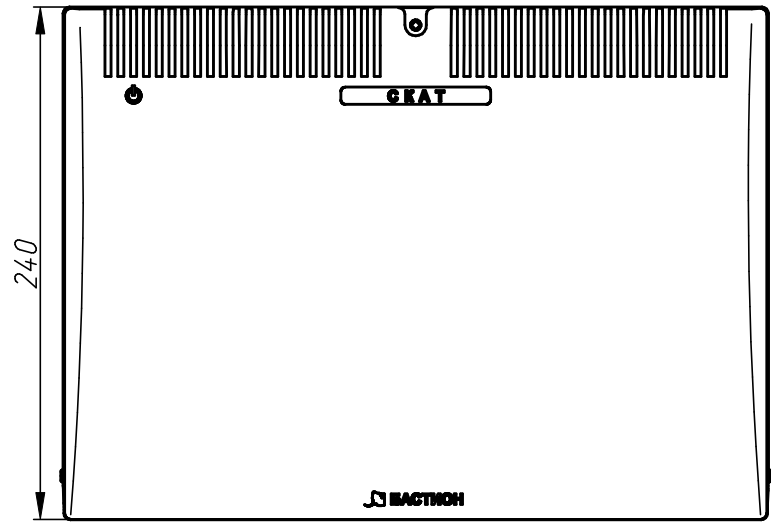
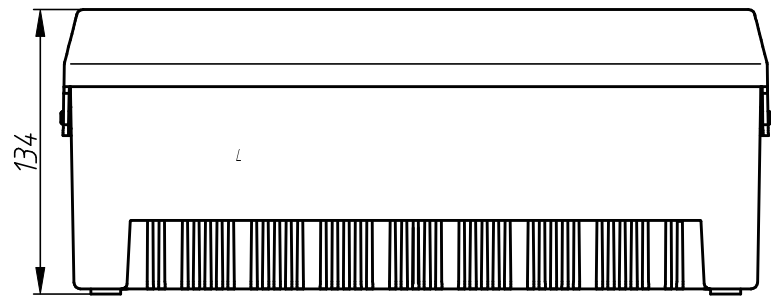


ФИАШ.436234.658 ГЧ



1. Размеры для справок.
2. В - места подвода проводов.
3. Г - отверстия для крепления изделия на стену.
4. Изделие устанавливать так, чтобы расстояние от вентиляционных отверстий до соседних объектов было не мене 100 мм.

				ФИАШ.436234.658 ГЧ			
Изм./лист	№ докум.	Подп.	Дата	СКАТ-1200И7		Лит.	Масса
Разраб.				источник вторичного электропитания			1:2,5
Проверил				резервированный			
Т. контр.				Габаритный чертеж		Лист	Листов 1
Н. контр.						БАСТИОН	
Утвердил							